



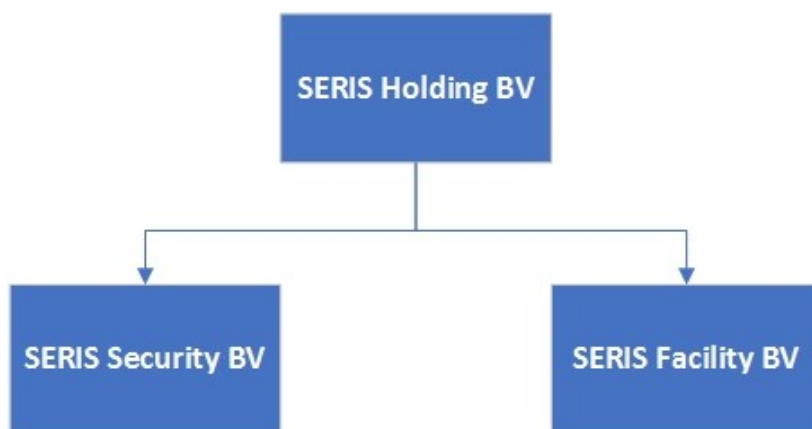
Wij hanteren sinds 2021 de CO<sub>2</sub>-prestatieladder om de CO<sub>2</sub> uitstoot van SERIS Nederland te inventariseren en te reduceren en daarmee bij te dragen aan een duurzamere samenleving.

### Het doel van de ladder

- Bedrijven te stimuleren om de eigen energiestromen en -verbruik en de bijbehorende CO<sub>2</sub>-uitstoot te kennen
- Permanent te zoeken naar nieuwe mogelijkheden om de uitstoot als gevolg van de eigen bedrijfsvoering en de eigen projecten terug te dringen en deze waar mogelijk toepassen
- De ladder stimuleert bedrijven hun leveranciers hierin te betrekken
- Het transparant delen van kennis en het samen met collega's, kennisinstellingen, maatschappelijke partijen en overheden actief te zoeken naar mogelijkheden om de uitstoot gezamenlijk verder terug te dringen

### Over SERIS

De organisatie die is beoordeeld voor de certificering trede 3 van de CO<sub>2</sub>-Prestatieladder is SERIS Holding BV en de onderliggende bedrijven SERIS Security BV en SERIS Facility BV, hierna te noemen 'SERIS'. Deze zijn allen gevestigd aan de Kerkeplaat 2-G te Dordrecht. Vrijwel alle activiteiten vinden plaats binnen of ten behoeve van SERIS Security BV en pand en wagenpark wordt vrijwel geheel ingezet ten behoeve van haar activiteiten.



## Eigen uitstoot

De emissie van de verschillende bedrijfsonderdelen is bepaald met behulp van de analyse van facturen en leveringsspecificaties van de leveranciers. Voor de inventarisatie van de CO<sub>2</sub>-uitstoot over het jaar 2022 zijn de conversiefactoren gebruikt afkomstig van:

[www.co2emissiefactoren.nl](http://www.co2emissiefactoren.nl)

De conversie factoren voor 2022 zijn vermeld in onderstaande tabel.

Bedrijfsonderdeel	Sub	Emissie-bron	Conversiefactor
Bedrijfsgebouw	Elektriciteitsverbruik Gasverbruik	Elektriciteit	0,523 kg CO <sub>2</sub> / kWh
		Aardgas	2,085 kg CO <sub>2</sub> / M <sup>3</sup>
Mobiliteit	Personenwagen (kantoor en leidinggevendenden). Personenwagens mobiele dienst (surveillance en AO)	Diverse, m.n. Euro 95 Diesel	Conform opgave BP Clean Diesel: 3262 gr CO <sub>2</sub> /liter Euro 95/E10: 2784 gr CO <sub>2</sub> /liter

SERIS heeft in 2022 in scope 1 en 2 in totaal 172,89 ton CO<sub>2</sub> uitgestoten. Van de CO<sub>2</sub> emissie is ongeveer 87,2% het gevolg van directe emissies door het gebruik van fossiele brandstof voor mobiliteit en ongeveer 5,9% is het gevolg van directe emissie door het gebruik van aardgas. Het overige verbruik is 6,9% is het gevolg van indirecte emissie door ingekochte elektriciteit. Zakelijke privé kilometers en vliegtuigkilometers zijn niet van toepassing (scope 2). De overzichten zijn hieronder gegeven.

CO <sub>2</sub> uit gas in tonnen:	10,25	ton
Kantoor en leidinggevendenden:	46,00	ton
<u>Mobiele dienst (surv. en AO):</u>	<u>104,77</u>	<u>ton</u>
CO <sub>2</sub> scope 1 totaal:	<b>161,02</b>	<b>ton</b>
<u>CO<sub>2</sub> uit elektra in tonnen:</u>	<u>11,87</u>	<u>ton</u>
CO <sub>2</sub> scope 2 totaal	<b>11,87</b>	<b>ton</b>

## Selectie leveranciers

### Boeken

CO<sub>2</sub>-uitstoot en milieu zijn belangrijke factoren in de selectie van leveranciers. Een van de producten die worden ingekocht zijn cursusboeken. Deze worden geprint bij een uitgever die wij hebben geselecteerd met name om zijn milieuvriendelijke manier van printen. Boeken die volgens het principe van Printing-on-Demand worden gedrukt, worden geprint op FSC-gecertificeerd papier. De CO<sub>2</sub> die met de productie van boeken vrijkomt wordt gecompenseerd via Trees-for-all, een organisatie die de donaties gebruikt om boomaanplant te financieren. Daarnaast wordt de warmte die vrijkomt bij het drukken van boeken hergebruikt, waarmee de drukker tot tien graden onder nul zelfvoorzienend is.

## Uniformen

Het kledingpakket van onze leverancier bestaat uit artikelen die een CO<sub>2</sub>-reductie van 89% realiseren. Dit wordt gerealiseerd door het inzetten van gerecyclede en biologische materialen in de kleding. Dit levert een energiebesparing op van 92% en een CO<sub>2</sub>-reductie van 89% ten opzichte van reguliere kleding. Onze leverancier is initiatiefnemer van meerdere door de EU gesubsidieerde innovatieprojecten op het gebied van circulariteit met als voorbeeld een circulaire kledinglijn. Zo bestaan onze colbert, gilet, blazer, pantalon en rok uit een buitenstof van 53% gerecycled polyester en een binnenstof van 100% gerecycled polyester geproduceerd. Dit gerecyclede polyester bestaat deels uit productieafval (weefafval), maar hoofdzakelijk uit post-consumer materiaal: gerecycled polyester dat door eindgebruikers voor onbepaalde tijd voor het beoogde doel is gebruikt en afgedankt.

## **Ambities**

De ambitie van SERIS is jaarlijks **5% in CO<sub>2</sub>-uitstoot te reduceren** ten opzichte van het voorgaande jaar met als doel de gehele bedrijfsvoering in **2030 CO<sub>2</sub>-neutraal** te hebben. Hiertoe zijn naast reductie van het energieverbruik de volgende acties genomen of gepland:

- Gebruik van groene stroom via Eneco (HollandseWind & Zon).
- Bij vervanging van voertuigen van onze Mobiele Dienst krijgt een elektrische variant voorrang in de gevallen waar dit mogelijk is. De verwachting is in de komende jaren 60% van de voertuigen in de Mobiele Dienst elektrisch te laten rijden. (alle voertuigen die tot 40.000 km / jaar rijden.)
- Het verminderen van de impact van reizen en transport. Dit omvat onder meer:
  - het stimuleren van het gebruik van openbaar vervoer en alternatieven voor de auto. Medewerkers worden bij voorkeur ingepland op objecten waarbij het minimaliseren van de te maken kilometers een belangrijke factor is.
  - het gebruik van tele/videoconferenties om sommige reizen te elimineren
  - thuiswerken aan te moedigen waar mogelijk en
  - het gebruik van het openbaar vervoer als onze voorkeursmodus om naar zakelijke afspraken te reizen.

## **Branche initiatief**

Als lid van de Nederlandse Veiligheidsbranche en certificaathouder van het Keurmerk Beveiliging is SERIS een van de partijen die meedenkt met het creëren van meerwaarde voor de certificatiehouders. Vorig jaar heeft de Nederlandse Veiligheidsbranche het initiatief genomen om milieu te gaan integreren in het Keurmerk. Milieu-elementen kunnen onder dit initiatief op vrijwillige basis door keurmerkhouders worden meegenomen in hun certificatie. SERIS heeft binnen het Keurmerkoverleg het initiatief genomen dit groene randje van het certificaat ook te gebruiken als branche-initiatief zoals bedoeld in de CO<sub>2</sub>-prestatieladder.



**HET GROENE RANDJE**

De 'groene' toevoeging aan het Keurmerk omvat elementen afkomstig uit de bekende 3 P's , People Planet Profit. Dit gecombineerd met de inbreng van SERIS geeft een toevoeging aan het certificaat dat deels gestoeld is op ISO 14001 en de CO<sub>2</sub>-prestatieladder, met de volgende normelementen:

- Volledig inzicht in het energiegebruik op de onder het keurmerk vallende vestigingen en inzicht in de CO<sub>2</sub>-uitstoot conform de conversie-eisen van de CO<sub>2</sub>-prestatieladder.
- Volledig inzicht in het brandstofverbruik van de dienstvoertuigen en inzicht in de CO<sub>2</sub>-uitstoot conform de conversie-eisen van de CO<sub>2</sub>-prestatieladder.
- Inzicht in de productieketen en de afvoer van uniformen ten einde te borgen dat dit plaatsvindt op een manier dat kinderarbeid wordt voorkomen en dat oude uniformen worden gerecycled en als grondstof in een ander product worden hergebruikt.
- Het aan medewerkers de mogelijkheid bieden binnen betaalde uren actief te zijn voor maatschappelijke projecten.

Door deze zaken als vrijwillige normelementen op te nemen worden certificaathouders en zij die het certificaat willen behalen een laagdrempelige mogelijkheid geboden om met milieu en CO<sub>2</sub> aan de slag te gaan. Binnen dit initiatief kunnen deelnemende bedrijven kennis en werkwijzen met elkaar delen, welke uitwisseling door de Nederlandse Veiligheidsbranche gefaciliteerd kan worden.